

Proyecto cofinanciado por el Programa LIFE+ adaptación al cambio climático



HEATLAND



HEATLAND

Pavimento para la reducción del efecto isla de calor urbana
Innovative pavement solution for the mitigation
of the urban heat island effect



PROYECTO COFINANCIADO POR EL PROGRAMA LIFE
ADAPTACIÓN AL CAMBIO CLIMÁTICO
PROJECT CO-FINANCED BY THE LIFE PROGRAM
ADAPTATION TO CLIMATE CHANGE

Proyecto Heatland Life - LIFE16 CCA/ES/000077



www.heatlandlife.eu

facebook

<https://www.facebook.com/Heatland-life-978806235600343/>

twitter

@HeatlandL

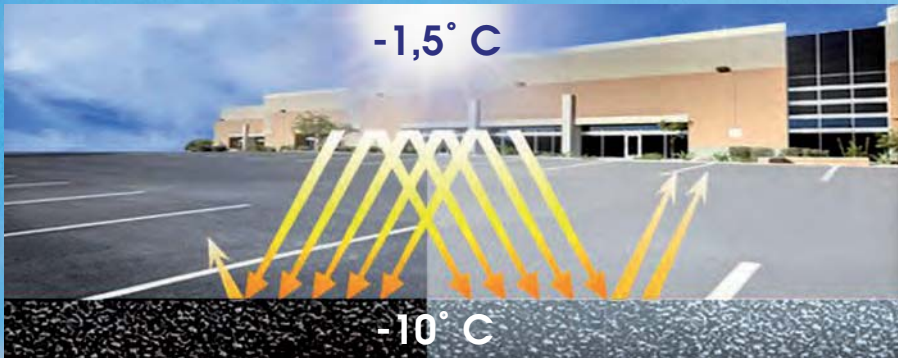




Las temperaturas extremas causadas por el efecto isla de calor tienen consecuencias negativas sobre la salud de los ciudadanos, la demanda de energía y las emisiones de Gases de Efecto invernadero (GEI) en las ciudades. Los ciudadanos afectados por estos problemas representan más de dos tercios de la población de la UE.



El proyecto LIFE HEATLAND busca minimizar el efecto isla de calor en las zonas urbanas mediante el uso de un nuevo pavimento frío, que contribuya a una mejor calidad de la vida y el bienestar humano.



The extreme temperatures caused by the heat island effect (UHI, Urban Heat Island) have negative consequences: On the health of citizens, energy demand and Greenhouse Gas (GHG) emissions in cities. These problems affect more than two thirds of the population in EU.



The LIFE HEATLAN project seeks to minimize the heat island effect (UHI) in urban areas by using a new cold pavement, which contributes to a better quality of life and welfare.

Objetivos - Objectives

1

Mitigar el efecto isla de calor urbana.
Reduce the urban heat island effect (UHI).

2

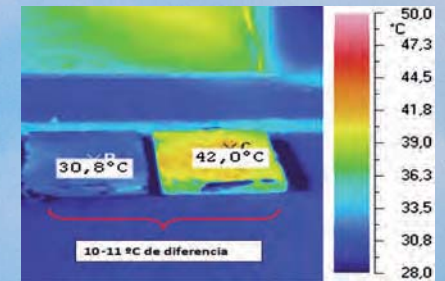
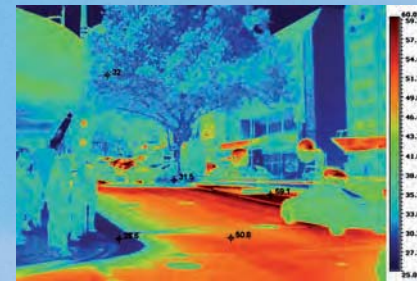
Reducir la temperatura superficial y ambiental de la zona.
Reduce the surface and ambient temperature of the area.

3

Conseguir ahorros energéticos en el entorno urbano.
Achieve energy savings in the urban area.

4

Disminuir la contaminación atmosférica.
Decrease the atmospheric pollution.



Resultados esperados - Expected result

Más agradable
More pleasant atmosphere

1,5°C

Disminución de la temperatura ambiental en 1.5° C
Decrease of ambient temperature by 1.5° C

Menos calor
Less heat

10°C

Reducción de la temperatura superficial en 10° C
Reduction of the surface temperature by 10° C

Mayor ahorro
Additional savings

5%

Ahorros energéticos: Alumbrado público 5%
Energy savings: Public lighting 5%